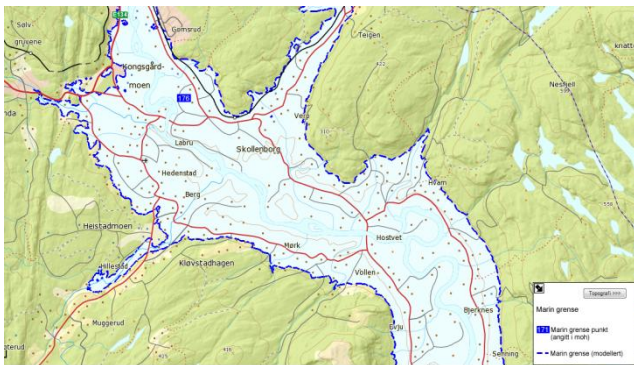
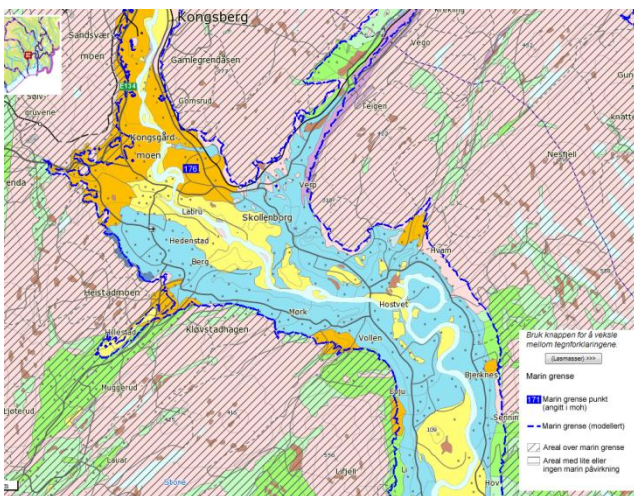


PRODUKTARK: MARIN GRENSE (MG)

BESKRIVELSE



Enkelt kartinnsyn.



Kartinnsyn med flere tema.

Marin grense (MG) angir det høyeste nivå som havet nådde etter siste istid. Dette vil avhenge av hvor man er i Norge. Noen steder nådde havet hele 220 m over dagens havnivå. Data for MG består av punktregistreringer, linjer samt polygoner. Linjer og polygoner er modellert fra punktene og en 10 m høydemodell. Stiplet blå linje angir modellert MG. Arealer med skrå skravur ligger over MG. Arealer med horisontal skravur angis for enkelte områder der det forventes å ha vært lite eller ingen marin påvirkning.

FORMÅL/BRUKSOMRÅDE

MG angir høyeste nivået for marint avsatte sedimenter på land. Problemstillinger som involverer slike avsetninger kan utelukkes over MG, hvilket er viktig informasjon i bl.a. offentlig planarbeid. For eksempel kan kvikkleire og skred i hav- og fjordavsetninger som marin leire kun forekomme under MG. Videre kan grunnvannskvaliteten under MG være påvirket av relik saltvann, og leire kan begrense utbredelsen av akviferer. Se [link](#) for informasjon om bruk av marin grense sammen med løsmassekart for å avgrense områder der marin leire kan forekomme. Et avledet kartprodukt som kan hjelpe til dette er under utarbeidelse ved NGU.

EIER/KONTAKTPERSON

Norges geologiske undersøkelse.

Datateknisk: Bobo Nordahl, Bo.Nordahl@ngu.no
Fagekspert: Astrid Lyså, Astri.Lysa@ngu.no

DATASETTOPPLØSNING

Målestokktall: 50.000
Stedfestingsnøyaktighet (meter): 50

UTSTREKNINGSINFORMASJON

Dekningsoversikt

Utstrekningsbeskrivelse

Hele fastlands-Norge med øyer langs kysten.

Dekningsoversikt

<http://geo.ngu.no/kart/løsmasse/>
(velg tema Marin grense)

KILDER OG METODE

MG registreringene er basert på litteratur, geologiske kart og observasjoner i felt av erfarne geologer. Beskrivelse av hva MG er, av parametre i databasen og usikkerheter knyttet til MG



registreringene er gitt i NGU rapport 2012.063
http://www.ngu.no/upload/Publikasjoner/Rapporter/2012/2012_063.pdf

AJOURFØRING OG OPPDATERING

Løsmassedatabasen ajourholdes og oppdateres fortløpende.

Status

Datasettet er landsdekkende. Til hver MG registrering er det knyttet informasjon med geologisk beskrivelse og referanse, herunder en vurdering av kvaliteten for MG registreringen.

LEVERANSEBESKRIVELSE

Format (Versjon)

- ESRI Shape
- SOSI
- ESRI File Geodatabase

Projeksjoner

UTM sone 32, 33 eller 35 (EUREF89)
UTM sone 32, 33 eller 35 (WGS84)
Geografiske koordinater bredde/lengde (WGS84)

Tilgangsrestriksjoner

Informasjon tilgjengeliggjøres under [Norsk lisens for offentlige data \(NLOD\)](#).

Ved bruk av informasjon fra Norges geologiske undersøkelse (NGU), skal følgende tekst alltid oppgis:

"Inneholder data under Norsk lisens for offentlige data (NLOD) tilgjengeliggjort av Norges geologiske undersøkelse (NGU)".

Tjeneste

<http://geo.ngu.no/mapserver/MarinGrenseWMS2>

Formell beskrivelse av tjenesten (capabilities):
<http://geo.ngu.no/mapserver/MarinGrenseWMS2?VE>
RSION= 1.1.1&REQUEST=
GetCapabilities&SERVICE=WMS&

OBJEKTTYPELISTE

- MarinGrense
- MarinGrenseFlate
- MarinGrensePkt

EGENSKAPSLISTE

- marinGrenseRegType
- marinGrenseType
- annetKvTema
- førsteDigitaliseringsdato
- oppdateringsdato
- målemetode
- opphav
- høyde
- navn
- geolBeskrivelse
- datauttaksdato
- digitaliseringsmålestokk
- geolPavisningstype

LENKER

- [SOSI-standard \(v. 4.0\) Løsmassegeologi](#)
- [Metadata i Geonorge](#)
- [SOSI Produktspesifikasjon Marin grense](#)
- [Norsk lisens for offentlige data \(NLOD\)](#)
<http://data.norge.no/nlod/no/1.0>